

安裝驅動程式

安裝驅動程式前，請確認繪圖板並未連接至您的PC或Mac。

◎ Windows 版

1. 將光碟片放入光碟機後，系統將自動顯示啟動螢幕。如果您在Windows Vista / 7操作系統上進行安裝，當User Access Control畫面出現後，您可以點〔Continue〕確認安裝。
2. 請依照畫面上的步驟安裝驅動程式，完成安裝後請重新啟動。

◎ Mac 版

1. 將光碟片放入光碟機後，系統將自動顯示啟動螢幕。
2. 點擊繪圖板圖示後依照畫面上的步驟安裝驅動程式，完成安裝後請重新啟動。

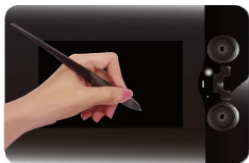
連接繪圖板



無論您慣用右手或左手，Monet繪圖板皆可符合您的需求。利用繪圖板側邊的兩個USB插槽，可切換左右手使用模式。使用正確的USB插槽，方可使用適合您的模式。

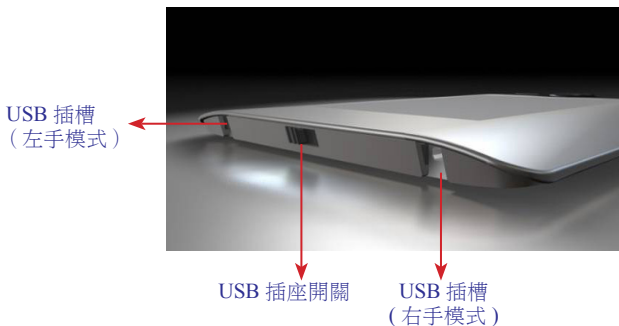
右手模式



左手模式



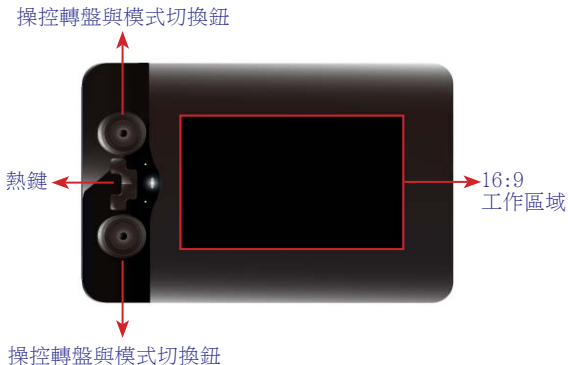
驅動程式安裝成功後，請連接您的繪圖板至PC或Mac，繪圖板的小圖示  將顯示在快速工具欄上的時鐘旁，點擊  圖示開啟控制面板。



1. 將繪圖板放在桌面，並依您的喜好方向擺放。
2. 如上述，利用USB插座開關選擇您要使用的USB插槽。
3. 使用USB連接線連接Monet繪圖板與您的PC或Mac。此外，我們不建議您使用USB集線器或是PC主機前的USB插槽。
4. 連接完成後，模式指示燈會亮起，左/右手使用模式指示燈也會亮起。

繪圖板簡介

1. **工作區域：**反應繪圖筆所繪的範圍即是工作區域。不同於滑鼠的用法，此時您的螢幕就是您的工作區域，您可以直接點擊您本來需要使用滑鼠移動過去的地方。例如您將筆移動至左下角，螢幕上的指標就會直接停在您所指的點。如此可讓您更有效率更快速地完成工作。



2. **熱鍵：**Monet繪圖板提供的熱鍵可設定4種功能。詳細功能設定將於之後的〔控制面板〕中描述。
3. **操控轉盤：**操控轉盤可用於垂直滑動畫面、圖像放大縮小或調整音量。您可以按轉盤中間的按鈕來切換此三種功能。不同的指示燈顏色代表不同的使用模式。



模式指示燈

4. 模式切換鈕



- 模式 1: 白色 LED 燈
滑動畫面 / 調整音量
- 模式 2: 綠色 LED 燈
放大 / 縮小 / 3D 瀏覽
- 模式 3: 橘色 LED 燈
功能按鍵設定

更換筆芯

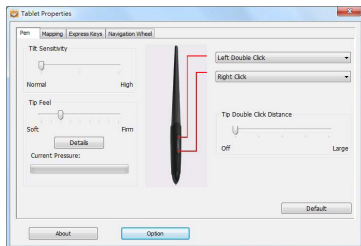
繪圖筆使用一段時間後，應適時更換筆芯。當繪圖筆在繪圖板上造成刮痕(或使用時有雜音)時，建議您更換筆芯，以免損傷繪圖板。

- 1.請利用移除工具的開口處，小心地夾住筆芯並將筆芯取出。
- 2.從筆頭放入新的筆芯直到底部，請勿太過用力以免損壞繪圖筆。

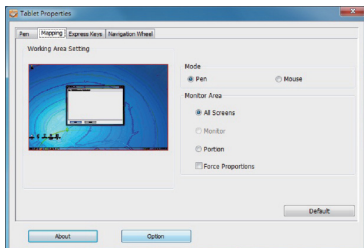
控制面板

點擊Monet圖示開啟控制面板，控制面板分為四個部分。

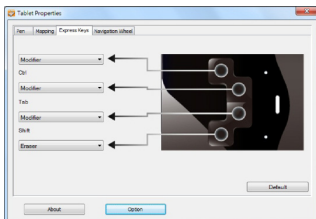
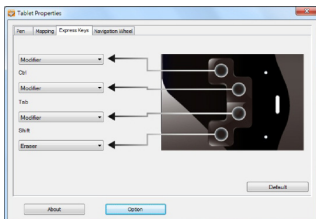
1. **繪圖筆**: 在此頁面裡，您可以依據您的喜好設定繪圖筆的功能。請參考下列圖示進行設定。



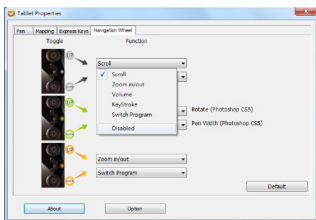
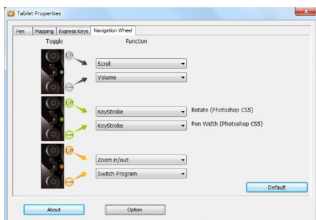
2. **顯像設定**: 在此頁面中，您可以調整繪圖時顯示在螢幕上的面積範圍。



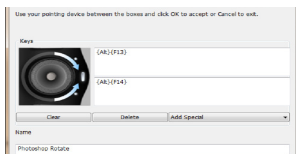
3. **快捷鍵**: 在此頁面中，您可以依據您的需求設定熱鍵的功能，點擊要設定的按鈕後，從下拉選單中選擇您要的功能選項。



4. **操控轉盤：** 在操控轉盤設定頁面中，您可以看到三種模式各有不同的顏色，並可設定五種不同功能，例如：滑動畫面(Scroll)、放大縮小(Zoom in/out)、調整音量(Volume)、設定快速功能鍵(KeyStroke)，或是不設定任何功能(Disabled)。



注意：您可以選擇「Keystroke」來設定不同應用程序上的特定功能。例如，您在操控轉盤的Keystroke功能中，設定順時鐘旋轉的按鍵為ALT+F13，以及逆時鐘的按鍵為ALT+F14，如此一來，您就可以在使用Photoshop時，轉動操控轉盤來旋轉圖像。



Monet_CHT_1306