

1. WorldocScan X 简介

1.1 硬件介绍



硬件规格

- 硬件尺寸(长 x 宽 x 高)：288mm x 53mm x 42mm
- 硬件重量：490 公克(扫描仪)、50 公克(磁性底座)
- 最佳解析度：600 dpi
- 扫描模式：彩色、灰阶及黑白
- 纸张厚度：0.08~0.36 mm
- 扫描范围(宽x长)：最大为216x355 mm (8.5"x14") legal文件(大於A4)

1.2 磁性底座

独特可拆式磁性底座可让您将扫描仪随手垂直固定在身旁的办公隔间墙或计算机主机等金属表面。如果您想将扫描仪置於桌面使用，请由磁性底座的两端（如下图箭头所指处）将磁性底座取下。



注意：请勿从磁性底座的中央处拔除，以免造成磁性底座损坏。

1.3 扫描方向

不论您的扫描仪是置於桌面使用或是垂直固定於墙面上，请根据下列的扫描方向指示将纸张放入进纸口中：

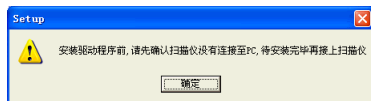
1. 原稿的扫描面朝下。
2. 将纸张靠右。
3. 文件顶端朝向进纸口。

2. 安装驱动程序

1. 将安装光盘放入光驱中，安装程序会自动启动，请点选【安装硬件驱动程序】，先安装硬件驱动程序。



2. 请确认您的扫描仪没有连接至您的计算机，再按【确定】。



3. 请根据指示，一步一步安装驱动程序，安装完成后，请点选【完成】，关闭安装程序。

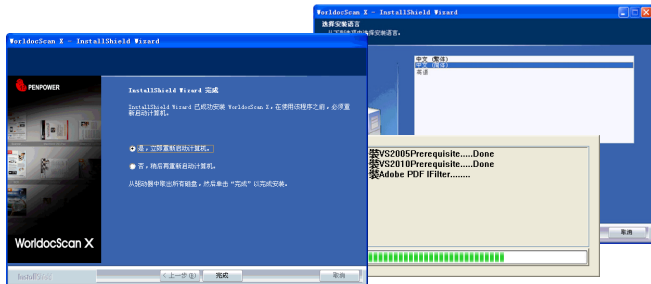
3. WorldocScan X

3.1 安装WorldocScan X


1. 安装完硬件驱动程序后，在安装画面中点选〔安装 WorldocScan X〕，开始安装。



2. 依照画面提示来安装WorldocScan X，安装完成后，建议您选择〔是，立即重新启动计算机〕后，点击〔完成〕结束安装精灵。



3.2 运行WorldocScan X

运行〔开始/所有程序/蒙恬文件王/WorldocScan X〕，或是双击桌面上 **WorldocScan X** 的快捷图示  来开启 **WorldocScan X** 程序。

3.3 校正

第一次运行 WorldocScan X 时，系统会自动运行校正精灵来校正扫描仪，使扫描仪颜色与屏幕的颜色对应，校正步骤如下：

1. 在弹出的校正提醒画面中选〔确定〕后，弹出校正精灵。
2. 将校正卡插入扫描仪，点选〔校正〕按钮。
3. 校正完成后，会出现校正成功讯息，请按〔确定〕。



小秘诀：

1. 在使用过程中，如果出现颜色偏差，请点选主功能表的〔设置/扫描仪校正〕，即可进行扫描仪校正。
2. 校正卡放置在包装盒中，若校正卡遗失，您可使用相同尺寸的白纸代替。


3.3 使用环境简介



1	类别管理区域	在类别管理区域中，您可以建立新类别、新增次类别、删除类别、重新命名、复制到类别、移动到类别。
2	主功能选单	档案、编辑、视图、设置、帮助。
3	目前所在类别	显示您目前所在类别的资讯。
4	工具列	扫描、导入图档、发送邮件、转换为 PDF 文件、转换为 Word 文件、转换为 Excel 文件、排序、缩小/放大、搜索。
5	切换浏览模式	切换为缩图模式或列表模式。
6	状态列	显示所在类别中的文件数目、扫描仪的连结状态等资讯。
7	文件浏览视窗	显示所在类别中的文件。





3.4 扫描文件

您可以选择单张扫描或多张扫描，以单张扫描为例：

1. 放入原稿，将扫描面朝下、靠右放入扫描仪中。
2. 点选【单张扫描】按钮或是从主功能选单中点选【档案/扫描/单张扫描】，开启扫描视窗。
3. 设置文件来源与储存格式。如果您想要进阶设定，请点选【进阶】。



4. 当您完成设置后，请按【扫描】按钮，来开始扫描您的文件或照片。

5. 扫描完成后会显示扫描影像，来让您做核对。您可按  或  按钮，来旋转扫描影像；按  按钮微调影像；按  按钮裁切影像。



6. 点一下【产生文件】，依照您的设置，来将扫描的文件转档为PDF、BMP、JPEG或TIFF格式的文件。
7. 您可以立即检视转档完成后的文件。此文件也会自动储存至目前的类别底下。如果您没有指定档名，此文件会提供依扫描日期及顺序，来自动命名，日后，您可以再重新命名。

3.5 导入图档

除了扫描纸本文件之外，您还可以导入PDF、BMP、JPEG或TIFF文件至WorldDocScan X。

1. 从主功能选单中点选【档案/导入图档】或点击工具列上的【导入图档】按钮。



2. 选择要导入WorldocScan X的文件后，这些文件将被立即导入WorldocScan X中，您可以将这些文件移动到任何类别、重新命名这些文件等等。

3.6 转换文件为PDF/Word/Excel文件

您可以将WorldocScan X里的文件转换成PDF/Word/Excel文件，或是进一步转换为可搜索的PDF文件。

1. 有关如何将文件转换为可搜索的PDF文件，详细说明请参考使用说明中的 § 5.1 & § 5.2 转换与合并为PDF文件。
2. 有关如何将文件转换为 Word/Excel 文件，详细说明请参考使用说明中的 § 5.3 转换为Word/Excel文件。

*** 详细操作说明，请點選主功能选单上的〔帮助〕/〔使用说明手册〕，参考WorldocScan X 在线使用手册。**