

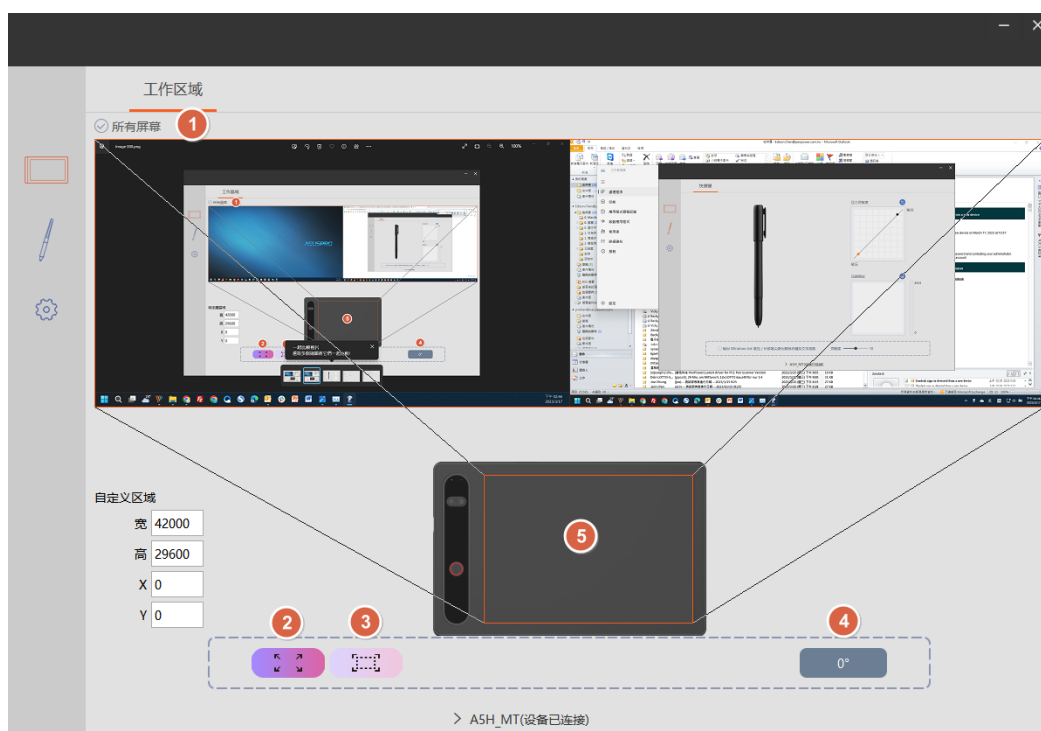
【可视随写板】如何使用 Tablet 控制台设定多屏幕操作


专有名词解释：

1. **【Tablet 控制台】**：名称为「Tablet」的一支程序，会常驻在系统匣，默认是开机时启动。可用来设定您的可视随写板。

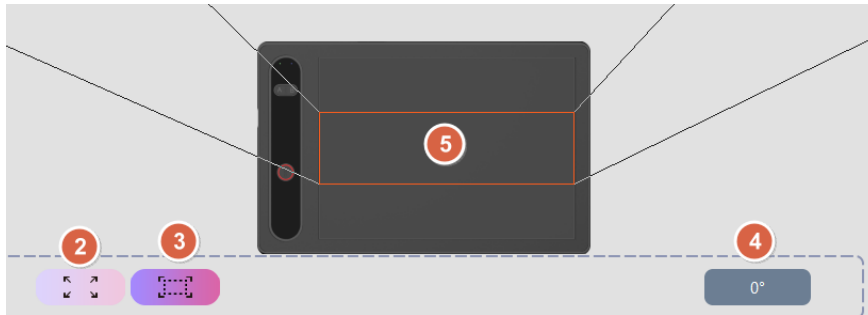
多屏幕操作与工作区域

请确认可视随写板已连接，再点选右下角系统匣之  图示。开启 Tablet 控制台。



1. 所有屏幕：默认情况下，所有屏幕都会被启用。取消勾选后可以点选要作用的屏幕。
 - 小提示：如果您没有看到「所有屏幕」这个选项，您可以点击这个图  来显示「所有屏幕」这个选项
2. 全板区域：将屏幕对应到手写板上的全部可书写范围

3. 维持屏幕比例：维持屏幕长宽比例，并对应到手写版的部分书写范围
4. 变更手写板角度：预设是 0 度，可改成 90 度、180 度或 270 度。
5. 若屏幕只对应手写板的部分书写范围，此处可以拖曳移动对应的范围。



数位笔



1. 输出 Windows Ink 笔压 / 长按笔尖做为鼠标右键及文字选取
 - 此处预设不勾选，若有上述需要时再勾选即可
2. 调整压力灵敏度
3. 压感测试
4. 已连接的装置

其他设定



1. 变更语言
2. 是否开机自行启动（默认值：是）
3. 热键开启 Tablet 控制台
4. 以管理员权限执行



在此可以执行配置文件的备份。可以导入或导出 Tablet 控制面板的配置。