

自在 中国移动定制版



一、使用时注意事项：

1. 手写笔具有模拟鼠标功能，即在开机状态下具有与鼠标相同的功用，故在未启动签名窗口时，在签名板上划动手写笔会使鼠标箭头移动。
2. 为避免客户使用手写笔抢占鼠标操作及减少笔尖磨损，在未启动签名窗口及签名过程结束后，应将手写笔放回答名板背面卡槽内（笔尖朝向笔尖护夹处）。
3. 在弹出签名窗口后，营业员无需用鼠标点击签名窗口，在客户将手写笔移至签名板签名区域内时，鼠标焦点会自动移进签名窗口的对应区域。
4. 启动签名窗口后、客户签名前，签名窗口中的“确定”键为灰化状态，若为非灰化状态，表明营业员有在该界面内点击过，故应点击“清除”键，以使“确定”键恢复为灰化状态，供客户进行签名。
5. 电脑连接签名板后会在显示器右下角显示如红框中标识的图标。



6. 若未显示该图标，则表示本机尚未安装签名板驱动，或未能安装成功，需重新安装驱动。

二、常见问题解决：

1. 点击“签名”按钮后，弹出如下窗口。



提示：系统未找到硬件设备。表明签名板的USB接口可能出现松动现象，此时应将接口插严或重新插拔。

2. 在未使用签名板的状态下，签名板上的感应灯不停闪烁，此时应将签名板拔出，再重新插上电脑。
3. 如使用 USB 分线器，需带有独立电源供电，避免电压不足问题。
4. 可使用下列自在板检测工具，进行基本检测确认问题，请到网址下载。

http://ftp.penpower.net/download/PenPower_Sign_SDK/Nature_Test_Tool.7z

QR Code



三、驱动的安装与卸载：

签名板驱动安装方式说明：

1. 此款产品为中国移动营业厅无纸化系统专用，只需安装签名板驱动程序即可。
2. 此款产品不附带光盘。
3. 自在板驱动程序，请到网址下载。

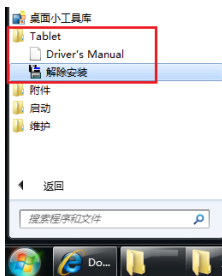
http://ftp.penpower.net/download/PenPower_Sign_SDK/Nature_driver.7z

QR Code



- 如 PC 内有安装之前旧版签名板驱动，请先卸载旧签名板程序，再进行安装。
 - 请双击安装文件，完成驱动程序安装。
 - 接上自在蒙恬笔，扫描硬件驱动完成后将其拔下。
 - 重新启动计算机。
 - 重新接上自在蒙恬笔，待提示硬件驱动安装完成，便可使用。
4. 手写板驱动卸载方式说明：
 - 命令行窗口（cmd）中输入如下命令：C:\WINDOWS\SetupX32.EXE /@SetupExt\Tablet
 - 检查C:\WINDOWS\system32 中WTCClient.exe是否不见。
 - 重开机完成手写板驱动卸载。

或是参考下列步骤进行手写板驱动卸载：



- 请点击下列“卸载”。
- 请重开机完成手写板驱动卸载。

注意：上述两种手写板驱动卸载方法，请任选一种卸载即可。

四、手写笔硬件的更换：

1. 将自在蒙恬笔背面胶垫拿掉。
2. 将背面四棵螺丝钉炫拧下来。



感谢您对于蒙恬产品的支持

请至 www.penpower.net/reg.html 登录产品信息，以确保您的保修权益。

保修服务内容：

- 1 年保修服务
- 在线软件升级
- 产品咨询服务

补助说明：

- 保修期内正常使用状况下，非人为因素故障者，提供免费维修。产品线材、手写板面板/复板、蒙恬笔笔芯、小蒙恬手写笔、名片固定夹、锂电池等耗材，则不列入此免费维修范围内。
- 保修服务仅限于原购买国家，在非原购买国家所提供的保修服务将会酌收检测及维修费用。
- 新品不良且非人为损坏，7日内携带发票或购买证明至原购买处退换货，逾期恕不受理(实际退换货将依购买店规定处理)。
- 退换货之商品、配件、软件激活序号及包装盒必须齐全，皆不得磨损刮伤。
- 超过7日以上发生故障情形，以维修流程进行服务。



蒙恬科技

产品保修卡

产品名称:

购买日期:

经销商盖印

蒙恬科技股份有限公司

营运据点： 广 州 +86-20-8776-2205

香 港 +852-2111-1548

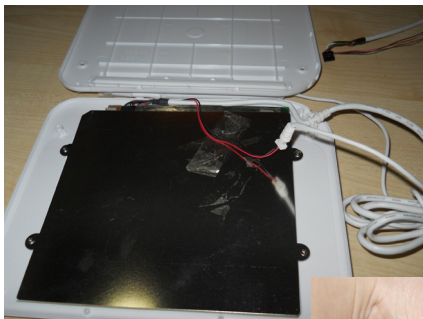
台 湾 +886-2-2778-1922

美 国 +1-510-897-6600

www.penpower.net



3. 将背板打开，並將USB线笔杆线总成拔掉。



4. 将新总成连接好，注意插回方向。
5. 按照拆装步骤安装好即可。

五、硬件规格请参考下列信息：

| | |
|-------------|--------------------------------------|
| 产品型号： | 自在笔 - 中国移动订制版 |
| 一般参数 | |
| 外形尺寸 | 186mm(L) × 153.6mm(W) × 19.16 mm (H) |
| 重量 | 254g (包含 USB Cable) |
| 颜色 | 白色 |
| 硬件接口 | USB Specification 2.0 |
| 电源 | DC 5V (±5%), 70 mA(max) |
| 系统需求 | Windows XP/Win 7/8/10 |
| 数位板 | |
| 感应方式 | 电磁式 |
| 活动区域 | 4.00" × 3.00" (10.2x7.6cm) |
| 分辨率 | 2000 LPI (默认值) |
| 精确度 | ±0.25mm(0.01 inch) |
| 读取高度 | Up to 15mm |
| 压感级数 | 1024 级 |
| 反应速度 | 最低 100 点 / 每秒 |
| 压感笔 | |
| 外型尺寸 | 133.08mm(L) × 25.00mm(Dia.) |
| 压感级别 | 1024 级 |
| 重量 | 50g (含连接线) |
| 电源来源 | 透过连接线由数字板得到 1.5V |
| 连接方式 | 有线 |
| 颜色 | 白色 |

六、装箱单：

| 装箱单内容列表 | |
|---------|-----|
| 数位手写板 | 1 个 |
| 数字感压笔 | 1 个 |
| USB 连接线 | 1 条 |

七、联络信息：

技术支持、硬件维修及售后服务联络信息：

电话：020-87762205-107

邮箱：support_china_si@penpower.com.tw

地址：广州市越秀区广州大道北197号新达城广场北塔1903室

产品合格证



蒙恬科技

质检员： 检1